

2025 AU SERVICE DES ENTREPRENEURS EN DIFFICULTÉ ET DES TERRITOIRES

RAPPORT
D'ACTIVITÉ

01

COMPRENDRE

P08

Quand tout commence à vaciller
Isolement, fatigue, signaux faibles

02

AGIR

P10

Rompre l'isolement : pousser la porte de Second Souffle
Pair à pair, écoute, bénévoles

Accompagner pour redonner le pouvoir de décider
Être un véritable « SAV de l'entrepreneuriat »

03

PRÉVENIR

P14

Prévenir pour éviter le pire
Sensibilisation, webinaires, événements

Un écosystème mobilisé
Partenaires, institutions, bénévoles

04

PROJETER

P18

Ce qui ne se mesure pas uniquement en chiffres
Ce qui change pour les entrepreneurs

Appel à continuer ensemble
Poursuivre l'action de Second Souffle suppose un engagement collectif inscrit dans le temps

Regard vers 2030
Vision, priorités, ambitions

UNE ANNÉE SOUS TENSION

Une réalité économique qui fragilise, une réalité humaine qui s'aggrave

L'année 2025 s'inscrit dans la continuité d'un contexte économique durablement instable. Ralentissement de l'activité, tensions sur la trésorerie et incertitudes sur l'avenir ont pesé lourdement sur les dirigeants de TPE et de PME.

Derrière ces indicateurs macroéconomiques se cache une réalité plus silencieuse, souvent invisible : celle d'entrepreneurs qui tiennent, coûte que coûte, jusqu'à l'épuisement.

Sur le terrain, Second Souffle a constaté une augmentation des situations de fragilité progressive. Peu d'effondrements soudains, mais une accumulation de pressions : fatigue chronique, isolement, difficulté à se rémunérer, sentiment de perte de contrôle. Des dirigeants qui continuent à faire face, parfois seuls, par responsabilité envers leurs salariés, leurs clients ou leur famille.

Cette année encore, les difficultés ne se sont pas toujours traduites par des procédures formelles. Beaucoup d'entrepreneurs accompagnés ne relevaient pas d'un cadre juridique de défaillance, mais vivaient pourtant en dessous du seuil de viabilité économique et personnelle. Cette zone grise, largement sous-estimée, constitue aujourd'hui l'un des angles morts majeurs de l'accompagnement entrepreneurial.

Dans ce contexte, Second Souffle a poursuivi et renforcé son action auprès des entrepreneurs en difficulté. L'association est intervenue là où les dispositifs traditionnels arrivent souvent trop tard, ou ne parviennent pas à capter les signaux faibles.

Son rôle ne s'est pas limité à proposer des solutions techniques, mais à offrir un espace d'écoute, de recul et de reconstruction, indispensable pour permettre aux dirigeants de retrouver une capacité de décision.

L'année 2025 rappelle avec force une conviction fondatrice de Second Souffle : accompagner un entrepreneur en difficulté, c'est d'abord reconnaître sa réalité humaine avant d'agir sur son activité.



Séverine PIVOT
Co-Fondatrice
de Second Souffle

Dimitri PIVOT
Président-Fondateur
de Second Souffle

L'ASSOCIATION EN 2025

+ DE 1 200
ENTREPRENEURS ACCOMPAGNÉS SUR L'ANNÉE



+ DE 9 000
EMPLOIS SAUVEGARDÉS DEPUIS LA CRÉATION DE L'ASSOCIATION



1/3
REBONDISSENT PAR L'ENTREPRENEURIAT
2/3
PAR LE SALARIAT

46,5 ans
ÂGE MOYEN DES ENTREPRENEURS ACCOMPAGNÉS

+ DE 90%
D'ACCOMPAGNEMENTS ABOUTISSANT À UNE ISSUE POSITIVE

RÉPARTITION HOMMES FEMMES



50
ANTENNES EN FRANCE

Association reconnue d'intérêt général
Don déductible à 66%



LES TEMPS FORTS DE 2025

Second Souffle mobilisé aux côtés du Ministère de l'Égalité, sous le haut patronage de François Bayrou, pour soutenir et valoriser l'entrepreneuriat féminin lors de la **3^e édition des « 101 Femmes Entrepreneures »**.

Dispositif « Mon Projet d'Entreprise » : Second Souffle, mobilisé aux côtés de la Région Sud afin de porter la réalité des entrepreneurs en difficulté et contribuer à des solutions concrètes, au plus près du terrain.

À Béziers, Second Souffle s'associe à **AIST Béziers – Prévention Santé au Travail** pour offrir aux dirigeants un soutien renforcé et une véritable chance de rebond.



Présence engagée à **Go Entrepreneurs Lyon 2025** : les bénévoles de la région AURA aux côtés des entrepreneurs pour apporter écoute, conseils et solutions concrètes.



En Normandie, lors de la **4^e Journée régionale de la prévention**, Second Souffle réaffirme son engagement : prévenir plutôt que guérir, pour permettre aux entrepreneurs de rebondir.



À l'occasion de la **Business Arena de Generali – Mon Rebond Pro**, Second Souffle a porté un message clair : prévenir, accompagner et valoriser la seconde chance comme levier de réussite entrepreneuriale.

Second Souffle présent à **BIG Paris 2025**, organisé par Bpifrance à l'Accor Arena, pour promouvoir le rebond entrepreneurial et renforcer les liens avec l'écosystème national.



À Marseille, lors du **salon RESTART porté par France Travail**, Second Souffle a apporté écoute, conseils et solutions concrètes aux entrepreneurs en relance.



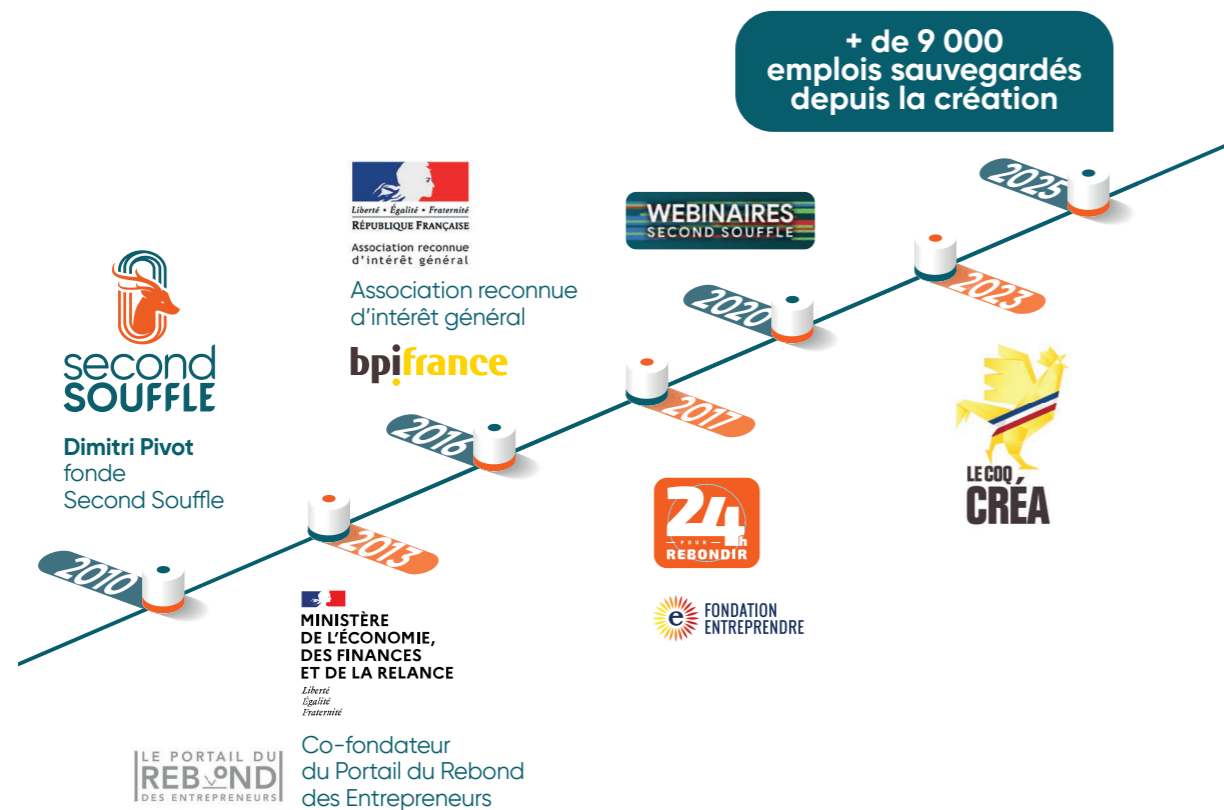
[de G à D] **Olivier Torres**, Président fondateur de l'observatoire Amarok, **Philippe Fourquet**, Président de la Fédération 60 000 rebonds, **Dimitri Pivot**, Président-fondateur de Second Souffle, **Serge Papin**, Ministre des PME, du commerce, de l'artisanat, du Tourisme et du Pouvoir d'achat, **Jean-Luc Adda**, Président de RE-CRÉER « L'écoute des Entrepreneurs »

Second Souffle mobilisé aux côtés du Portail du Rebond des Entrepreneurs pour faire avancer la prévention des défaillances, la santé des dirigeants et le changement de regard sur l'échec, lors des **4^e Assises du Rebond au ministère de l'Économie**.

15 ANS D'HISTOIRE EN 2025

Créée en 2010, Second Souffle s'impose en 2025 comme un **acteur structurant de l'écosystème du rebond entrepreneurial**.

Face à la hausse des difficultés des TPE/PME et des micro-entreprises, l'association déploie un **modèle d'accompagnement éprouvé**, fondé sur la bienveillance, l'exigence professionnelle et la force du collectif. Son développement territorial, la structuration de son réseau de bénévoles et le renforcement de ses partenariats institutionnels et économiques témoignent de sa **capacité à répondre efficacement aux enjeux des dirigeants fragilisés**. Second Souffle consolide ainsi sa mission : prévenir les ruptures, préserver l'activité et contribuer durablement à la résilience du tissu économique français.



15 ans d'engagement au service du rebond entrepreneurial

► **En 2025, Second Souffle a célébré ses 15 ans d'existence.**

En 2010, après la perte de son entreprise, Dimitri Pivot fait l'expérience de l'isolement et du silence qui entourent l'échec entrepreneurial. Avec son épouse Séverine, ils décident de transformer cette épreuve en force collective. De cette conviction simple « *aucun entrepreneur ne devrait rester seul face à la difficulté* », est née Second Souffle.

D'une initiative portée sans budget ni réseau, Second Souffle est devenu un acteur reconnu du rebond entrepreneurial : membre fondateur du Portail du Rebond des Entrepreneurs dès 2013, association reconnue intérêt général en 2016, acteur du Coq créa de Bpifrance depuis 2023...

Aujourd'hui, 200 bénévoles engagés et formés sur l'ensemble du territoire accompagnent les dirigeants en difficulté avec écoute, bienveillance et confidentialité. Ce sont plus de 9 000 emplois qui ont pu ainsi être sauvegardés depuis la création de l'association.

Cet anniversaire est avant tout celui d'un collectif : bénévoles, partenaires et entrepreneurs, qui démontrent chaque jour qu'un rebond est toujours possible.

ILS ONT REBONDI. ILS S'ENGAGENT. ILS TÉMOIGNENT

Un accompagnement ne se résume pas à un diagnostic ou à un plan d'actions. Il se vit, se traverse, transforme.

► Témoignages de bénéficiaires

Claire, 42 ans
Commerce de proximité

« Je pensais avoir tout raté. En réalité, j'étais surtout épuisée et isolée. On m'a écoutée avant de me conseiller. C'est ce qui a tout changé. J'ai repris confiance... et j'ai pu prendre une décision sereine. »

Marc, 55 ans
PME industrielle (7 salariés)

« On a remis les chiffres à plat, oui. Mais surtout, on a remis du calme dans la tempête. J'ai compris que fermer proprement était parfois plus responsable que s'acharner. Je ne me sens plus en échec. »

Inès, 34 ans
Start-up digitale

« J'avais honte de demander de l'aide. Chez Second Souffle, je n'ai jamais été jugée. On m'a parlé d'entrepreneur à entrepreneur. Cette relation en pair-à-pair change tout. »

Philippe, 48 ans
Artisan du bâtiment

« Quand la trésorerie s'effondre, on ne dort plus. Ils m'ont aidé à prioriser, à appeler les bons interlocuteurs, à structurer les démarches. J'ai sauvé mon entreprise... et mes équipes. »

Sonia, 39 ans
Profession libérale

« Rebondir, pour moi, ce n'était pas continuer. C'était accepter d'arrêter. On m'a accompagnée jusqu'au bout, sans pression. Aujourd'hui, j'ai retrouvé un projet qui me ressemble. »

► Témoignages de bénévoles

Jean-Michel,
Ancien dirigeant, bénévole depuis 6 ans

« J'ai connu l'échec. Je sais ce que signifie se sentir seul. Donner du temps aujourd'hui, c'est transformer mon expérience en ressource utile pour d'autres. »

Nathalie,
Experte finance, coordinatrice régionale

« Ce qui me marque le plus, ce n'est pas la difficulté des situations. C'est la dignité des entrepreneurs. Notre rôle est simple : remettre de la clarté là où tout semble confus. »

Karim,
Entrepreneur en activité, bénévole

« On ne vient pas sauver des entreprises. On vient accompagner des décisions. Quand un dirigeant retrouve sa capacité de choisir, on sait qu'on a été utiles. »

COMPRENDRE 01

QUAND TOUT COMMENCE À VACILLER



Isolement, fatigue, signaux faibles

La difficulté entrepreneuriale ne commence pas avec une procédure judiciaire ou une rupture brutale. Elle s'installe souvent progressivement et silencieusement, bien avant que la situation ne devienne visible.

Pour de nombreux dirigeants de TPE et PME, les premiers signes sont diffus mais bien réels : fatigue persistante, pression financière, impossibilité de se verser un revenu, décisions prises dans l'urgence, sentiment d'isolement. Ces signaux faibles, souvent minimisés, fragilisent peu à peu la capacité de décision.

« Je n'étais pas encore en procédure, donc je pensais que je n'avais pas le droit d'aller mal. »

Entrepreneur accompagné

Dans ces moments, l'entrepreneur reste fréquemment seul face à ses choix, sans espace pour prendre du recul, ni interlocuteur pour partager ses doutes. L'isolement renforce alors la difficulté et accélère la dégradation de la situation.

Identifier ces fragilités dès leur apparition est essentiel. C'est à ce stade, avant la crise, que l'accompagnement peut encore faire la différence.

PREUVES



QUAND TOUT COMMENCE À VACILLER

La fragilité entrepreneuriale est progressive et souvent invisible

L'apport de Second Souffle dans cette phase

Un accompagnement pair-à-pair, gratuit et confidentiel pour :

- Rompre l'isolement
- Faire émerger les **signaux faibles**
- Reprendre du **recul**
- **Prioriser** les actions
- Retrouver un **cadre**, un rythme, une lisibilité
- Activer les **dispositifs adaptés** (prévention, médiation, financement, procédures amiables)



Un logo ancré dans le vécu entrepreneurial

Le logo de Second Souffle n'est pas un symbole illustratif, il incarne une réalité vécue.

Ses fondateurs ont eux-mêmes traversé des périodes de difficulté entrepreneuriale. Ils connaissent l'isolement, la perte de repères, la complexité des décisions à prendre lorsque tout vacille. Cette expérience personnelle fonde l'ADN de l'association et sa manière d'accompagner.

L'antilope symbolise l'entrepreneur isolé et vulnérable face aux difficultés. Le labyrinthe impossible qui l'entoure représente la complexité des situations rencontrées, mais aussi la protection collective apportée par le pair-à-pair et le soutien du réseau.

Ce logo traduit une conviction forte : on ne rebondit jamais seul.

CHIFFRES 2025

PROFIL DES ENTREPRENEURS ACCOMPAGNÉS

Sur les 4,5 millions d'entreprises en France

99% SONT DES TPE/PME

93%

ont moins de 10 SALARIÉS

LES ENTREPRENEURS EN DIFFICULTÉ

70 000
défaillances d'entreprises
en France en 2025
(source Altares)

42%

DES ENTREPRISES
NE FRANCHISSENT PAS
LE CAP DES 2 ANS

1 million d'entrepreneurs
vivent aujourd'hui de leur
activité avec une rémunération
inférieure au SMIC



Pair à pair, écoute, bénévoles

Lorsque l'entrepreneur pousse la porte de Second Souffle, il ne vient pas chercher une solution immédiate, ni une réponse toute faite. Il vient d'abord rompre un isolement. Ce premier pas, souvent difficile, marque un tournant décisif dans le parcours d'accompagnement.

« Le plus dur, ça n'a pas été d'expliquer mes chiffres. Ça a été de dire que je n'y arrivais plus. »
Entrepreneur accompagné

L'accueil proposé par Second Souffle repose sur une conviction forte : avant toute analyse technique, il est indispensable d'offrir un temps d'écoute, sans jugement et sans imposer de solution. Cette écoute est assurée par des pairs entrepreneurs et des bénévoles engagés, qui connaissent les réalités du terrain et les enjeux auxquels sont confrontés les dirigeants de TPE et de PME, pour les avoir, dans la plupart des cas, vécus eux-mêmes. Le pair à pair joue un rôle central dans cette étape. Il permet

de rétablir une relation d'égal à égal, fondée sur l'expérience et la compréhension mutuelle. L'entrepreneur accompagné retrouve ainsi un interlocuteur capable d'entendre ses difficultés, de les légitimer et de l'aider à reprendre du recul.

« On ne vient pas leur dire quoi faire. On est là pour les aider à y voir plus clair. »
Bénévole, pair entrepreneur

Cette première rencontre ne vise pas à décider immédiatement de la suite du parcours. Elle permet avant tout de recréer du lien, de restaurer la confiance et de poser les bases d'un accompagnement adapté. En rompant l'isolement, Second Souffle redonne aux entrepreneurs une capacité essentielle : celle de ne plus porter seuls des décisions lourdes de conséquences.

Les bénévoles jouent ici un rôle déterminant. Par leur engagement, leur disponibilité et leur bienveillance, ils constituent le cœur du dispositif et permettent à l'association d'intervenir rapidement, localement et de manière personnalisée, là où les besoins sont les plus urgents.

PREUVES



ROMPRE L'ISOLEMENT :
POUSSER LA PORTE DE SECOND SOUFFLE

L'écoute n'est pas un concept, mais une organisation

Nos valeurs en action

Depuis sa création, Second Souffle agit pour offrir aux entrepreneurs en difficulté un accompagnement humain, gratuit et durable, fondé sur une communauté engagée et expérimentée.

» Bienveillance

Accueillir sans jugement, écouter avec empathie et accompagner chaque entrepreneur dans le respect de sa situation, pour l'aider à retrouver confiance, clarté et capacité de décision.

» Solidarité

Favoriser l'entraide entre pairs, le partage d'expériences et la transmission, afin de rompre l'isolement et d'éviter que les difficultés ne se vivent seules.

» Collectif

S'appuyer sur la force d'un réseau de bénévoles et d'antennes locales pour construire des solutions ensemble, au plus près des réalités de terrain.

» Professionnalisme

Garantir un accompagnement rigoureux, fondé sur des compétences éprouvées, une éthique exigeante et une expertise reconnue de l'accompagnement entrepreneurial.

Dès le premier appel, un contact humain et bienveillant

Lorsqu'un entrepreneur contacte Second Souffle, il échange rapidement avec un référent national, ancien bénévole, aujourd'hui membre de l'équipe et formé à l'écoute et à l'accompagnement.

Ce premier échange permet de :

- rompre immédiatement l'isolement,
- offrir un temps d'écoute sans jugement,
- rassurer et redonner des repères,
- orienter vers la suite du parcours d'accompagnement.

Second Souffle ne laisse aucun entrepreneur seul face à sa situation.

CHIFFRES 2025

PROFIL DES ENTREPRENEURS ACCOMPAGNÉS

+ de 1 200
entrepreneurs accompagnés

200
bénévoles engagés et formés

50
antennes en France

1 équipe OPÉRATIONNELLE NATIONALE DE

- 2 salariés
- 2 externes prestataires
- 4 bénévoles
- 20 ETP sur l'ensemble du territoire

AGIR

ACCOMPAGNER POUR REDONNER LE POUVOIR DE DÉCIDER



Être un véritable « SAV de l'entrepreneuriat »

Second Souffle agit comme un véritable **service après-vente de l'entrepreneuriat** : un point d'appui lorsque le projet vacille, lorsque la pression devient trop forte, lorsque l'isolement empêche de penser clairement.

L'accompagnement repose sur une conviction simple : la difficulté entrepreneuriale ne peut être appréhendée uniquement sous un angle économique. Derrière chaque situation se trouvent une personne, un parcours et une histoire de vie, une famille. C'est pourquoi l'association déploie une approche globale, articulant **dimensions humaine, économique et sociale**.

Avant toute décision, un temps est consacré à **l'écoute** et à la **compréhension de la situation** vécue. Apaiser la charge mentale de l'entrepreneur constitue souvent une étape indispensable pour analyser la réalité avec lucidité. Il s'agit d'abord de recréer un espace de réflexion, là où l'urgence et la pression ont pris toute la place.

« Tant que la personne est sous l'eau, aucun conseil ne peut vraiment être entendu. »

Bénévole, pair entrepreneur

L'accompagnement se poursuit par **une analyse approfondie** : modèle économique, trésorerie, perspectives d'activité, contraintes juridiques et administratives. Cette

lecture technique est menée en lien étroit avec l'entrepreneur, afin qu'il reste pleinement acteur des décisions à prendre.

« On a remis les chiffres à plat, mais surtout, on a pris le temps de comprendre ce que je voulais vraiment. »

Entrepreneur accompagné

Être un « SAV de l'entrepreneuriat », ce n'est pas seulement aider à relancer une activité. C'est **permettre de décider en conscience**. Rebondir ne signifie pas toujours poursuivre son entreprise. Pour certains dirigeants, la décision la plus responsable consiste à se réorienter ou à arrêter leur activité dans des conditions accompagnées, sécurisées et dignes.

Dans ces situations, l'accompagnement aide à sortir de la culpabilité et du sentiment d'échec personnel. Il contribue à redéfinir la notion de réussite, en la détachant de la seule survie de l'entreprise. Rebondir, parfois, c'est accepter qu'un chapitre se termine pour en ouvrir un autre. Gratuit et sans limite de temps, l'accompagnement de Second Souffle s'adapte au rythme de chaque parcours. Il ne cherche pas à imposer des solutions, mais à **co-construire des décisions** responsables, respectueuses des personnes et des réalités vécues. Sa réussite ne se mesure pas uniquement à la poursuite d'une activité, mais à la liberté retrouvée de décider de la suite de son parcours.

PREUVES



ACCOMPAGNER POUR REDONNER
LE POUVOIR DE DÉCIDER

Un accompagnement humain, structuré et personnalisé.

Une approche en 3 temps

- 01 Rompre l'isolement** pour ne pas rester seul
- 02 Organiser le chaos** dans cet enfer administratif et économique
- 03 Baliser le chemin** pour trouver son second souffle

Le SAV de l'entrepreneuriat

Depuis 2010, Second Souffle intervient dès les premières difficultés.

Objectif : permettre aux dirigeants de décider – relancer, restructurer ou arrêter – en conscience.

Un **accompagnement gratuit, sans limite de temps**, assuré par des pairs entrepreneurs et des experts bénévoles, présent dans 50 antennes en France.

3 dimensions indissociables :

- 01 Humaine** : Écouter, apaiser, rompre l'isolement
- 02 Économique** : Analyser, clarifier, structurer les solutions
- 03 Sociale** : Protéger l'entrepreneur et sa famille

Pour l'association, rebondir commence par retrouver sa capacité de choix.

Le principe de déploiement

Il repose sur 3 principes fondamentaux :

- 01 Une ingénierie d'accompagnement**
- 02 Une méthodologie de déploiement**
- 03 La formation des bénévoles**

Le processus est le suivant :

- 1** Établissement de conventions régionales avec des acteurs tels que l'URSSAF, CPSTI, Conseils régionaux, Métropoles, DREETS, Médecine du Travail.
- 2** Établissement de conventions régionales avec des acteurs ayant une représentation locale : CPME, CMA, CCI, Fédérations et Syndicats professionnels, DDETSPP et France Travail.
- 3** Prises de contacts locaux avec les CDED, CRP, Tribunaux de Commerce, Ordre des Experts-comptables, Barreaux des Avocats, Banque de France et Banques.
- 4** Prises de contacts locaux avec les associations qui animent les territoires : 60 000 rebonds, Initiatives France, Adie, Réseau Entreprendre...

CHIFFRES 2025

+ de 90%
D'ISSUES POSITIVES,
toutes trajectoires
confondues

100%
des entrepreneurs
accompagnés bénéficient
d'un regard pair-à-pair

**DURÉE
D'ACCOMPAGNEMENT
ASSUMÉE :**
8-9 mois

PRÉVENIR

PRÉVENIR POUR ÉVITER LE PIRE

03



1 Sensibilisation, webinaires, événements

Prévenir, c'est agir avant que la situation ne se dégrade, lorsque les marges de manœuvre existent encore. Pour Second Souffle, la prévention constitue un levier essentiel pour éviter que les difficultés entrepreneuriales ne se transforment en ruptures économiques, sociales ou personnelles.

De nombreux entrepreneurs n'identifient pas immédiatement les signaux de fragilité ou ne savent pas vers qui se tourner. La prévention consiste alors à rendre visibles ces signaux, à partager des repères clairs et à créer des espaces d'information et d'échange accessibles, en amont de toute situation critique.

À travers ses actions de sensibilisation, Second Souffle agit pour dédramatiser la difficulté, libérer la parole et encourager les entrepreneurs à demander de l'aide plus tôt. Informer, outiller et orienter permet de réduire l'isolement, de sécuriser les parcours et de favoriser des décisions plus sereines.

« Si j'avais su plus tôt que des solutions existaient, je ne serais pas arrivé aussi loin dans la difficulté. »

Entrepreneur accompagné

La prévention ne se substitue pas à l'accompagnement : elle en est le premier maillon. En intervenant plus tôt, Second Souffle contribue à préserver les entrepreneurs, leurs entreprises et, au-delà, le tissu économique des territoires.

PREUVES



PRÉVENIR POUR ÉVITER LE PIRE

Les leviers de prévention

Webinaires et contenus pédagogiques

Pour agir avant la rupture, Second Souffle déploie des outils de prévention accessibles à tous les entrepreneurs, où qu'ils se trouvent.

Les webinaires

Des temps d'échange en ligne, animés par des experts métier, pour aborder les sujets clés de la vie entrepreneuriale : gestion, financement, stratégie, bien-être du dirigeant, rebond. Ils permettent de mieux comprendre les situations à risque, de poser ses questions et d'anticiper les difficultés.

Les fiches pédagogiques - Fiches pratiques pour entreprendre

Issues des webinaires les plus marquants, ces fiches de synthèse proposent l'essentiel à retenir, sous un format simple et opérationnel.

Conseils d'experts, repères clés et outils concrets pour créer, développer ou relancer un projet, et avancer plus sereinement.

Sensibilisation et prise de parole

Pour renforcer son action de prévention, Second Souffle s'appuie également sur des moyens de communication à forte visibilité, afin de toucher les entrepreneurs le plus en amont possible.

Interventions régulières sur BFM Business



Second Souffle est régulièrement invitée à intervenir dans l'émission Avec Vous, animée par Sandra Gandoin.

À travers la participation de son Président-fondateur, l'association partage son expertise et sensibilise un large public aux réalités et aux difficultés du monde entrepreneurial. Cette présence récurrente constitue un élément différenciant fort.

Newsletter mensuelle Second Souffle

Diffusée régulièrement, la newsletter permet d'informer, de sensibiliser et d'orienter les entrepreneurs vers les bons repères, ressources et dispositifs.

Elle prolonge les actions de prévention en diffusant des contenus utiles, accessibles et concrets, au plus près des préoccupations des dirigeants.

Événements dédiés au rebond

Second Souffle organise chaque année des événements 24h pour rebondir, conçus comme des temps forts de prévention, de sensibilisation et de mobilisation collective autour des grandes transitions entrepreneuriales. En 2025, ont eu lieu :

24h pour rebondir au féminin

Invitée d'honneur : Marie Eloy, Entrepreneure, autrice et conférencière internationale

Une matinée dédiée aux femmes entrepreneures, pour mettre en lumière des parcours de rebond, partager des témoignages inspirants et présenter des dispositifs concrets d'accompagnement. Cet événement croise expériences vécues, regards d'experts et interventions institutionnelles afin de donner des clés d'action à celles qui entreprennent.

24h pour rebondir après 50 ans

Invité d'honneur : Laurent Pietraszewski, Ancien Secrétaire d'État, Président-fondateur Cabinet Grenel

Un rendez-vous consacré aux enjeux du rebond, de la transmission et de la réinvention professionnelle après 50 ans. À travers des retours d'expérience, des solutions concrètes (financement, formation, accompagnement) et des échanges intergénérationnels, l'événement valorise l'expérience comme un levier de rebond et d'opportunités.

CHIFFRES 2025

13 WEBINAIRES organisés sur l'année



2 ÉVÉNEMENTS « 24H POUR REBONDIR » en Live



DES MILLIERS DE PERSONNES SENSIBILISÉES à la prévention

PRÉVENIR UN ÉCOSYSTÈME MOBILISÉ



Partenaires, institutions, bénévoles

Aucun entrepreneur ne rebondit seul.

L'action de Second Souffle s'inscrit dans une logique de coopération étroite avec l'ensemble des acteurs de l'écosystème entrepreneurial : bénévoles, partenaires privés, institutions publiques, réseaux d'accompagnement, acteurs des territoires... Cette complémentarité permet d'apporter des réponses adaptées à la diversité des situations rencontrées. Chaque acteur intervient à son niveau, dans une logique de relais, de coordination et de confiance, afin de sécuriser les parcours et d'éviter les ruptures brutales.

« Notre rôle n'est pas de tout faire, mais de savoir avec qui agir. »

Coordinateur régional

Les bénévoles constituent le socle de cette action collective. Par leur expertise, leur engagement et leur ancrage local, ils assurent une présence de proximité essentielle. Leur mobilisation permet à Second Souffle d'intervenir rapidement, de manière personnalisée et au plus près des réalités de terrain.

« Être bénévole, c'est mettre son expérience au service de ceux qui traversent ce que nous avons parfois connu. »

Bénévole, pair entrepreneur

Les partenariats institutionnels et privés viennent renforcer cette dynamique. Ils contribuent à structurer l'action de l'association, à sécuriser son modèle et à amplifier son impact, tout en respectant son indépendance et sa mission d'intérêt général.

PREUVES



UN ÉCOSYSTÈME MOBILISÉ

Être un acteur central au service du rebond, et non un acteur isolé

Membre fondateur du Portail du Rebond



Second Souffle est membre fondateur du Groupement d'Intérêt Associatif Portail du Rebond des Entrepreneurs (www.portaildurebond.eu).

Créé à l'initiative d'associations engagées dans l'accompagnement des entrepreneurs en difficulté - **Second Souffle**, **Recréer**, **60 000 rebonds** et **Amarok** - le Portail du Rebond a pour vocation d'offrir un point d'entrée unique, accessible et lisible à tout entrepreneur confronté à des difficultés. Cette initiative collective repose sur une conviction partagée : mieux orienter, plus tôt, dans le respect des spécificités et des expertises de chaque structure. Le Portail permet ainsi aux entrepreneurs d'identifier rapidement les dispositifs adaptés à leur situation, avant que les difficultés ne s'aggravent.

En contribuant dès l'origine à la création de ce dispositif national, Second Souffle affirme son rôle d'acteur de prévention, engagé pour une action coordonnée, complémentaire et au service de l'intérêt général, au bénéfice des entrepreneurs et des territoires.

Un positionnement reconnu



Second Souffle est membre actif du Coq Créa de Bpifrance, la communauté nationale qui fédère les acteurs engagés auprès des entrepreneurs, à chaque étape de leur parcours.

Au sein de cet écosystème, l'association occupe un positionnement spécifique et reconnu : elle est la seule association du réseau à intervenir dès les premières difficultés, avant la défaillance, et à accompagner le rebond entrepreneurial.

Cette reconnaissance par **Bpifrance** confirme :

- la légitimité de l'action de Second Souffle auprès des entrepreneurs,
- son rôle d'acteur ressource dans les phases sensibles de fragilisation,
- sa contribution active aux dynamiques nationales de prévention, de rebond et de retour à l'activité.

Un acteur engagé de l'écosystème entrepreneurial

Second Souffle participe activement à la vie de l'écosystème entrepreneurial, en étant présent notamment sur **Go Entrepreneur Lyon et Paris**, **4^e Journée régionale de la prévention aux entreprises en Normandie**, **Mon Rebond Pro – Journée Courtiers "Business Arena"**, **BIG Paris 2025**, **4^e Assises du Rebond**, **salon RESTART-France Travail à Marseille**.

Ces participations permettent à l'association de :

- contribuer aux réflexions collectives sur l'accompagnement et la prévention,
- partager son expertise issue du terrain,
- renforcer les coopérations avec les acteurs institutionnels, économiques et associatifs,
- orienter plus tôt les entrepreneurs vers les dispositifs adaptés.

CHIFFRES 2025

15 ANS D'ACCOMPAGNEMENT des entrepreneurs de TPE/PME en difficulté

Une légitimité reconnue : **ASSOCIATION RECONNUE D'INTÉRÊT GÉNÉRAL À CARACTÈRE SOCIAL en 2016 par le ministère de l'Économie et des Finances**



COOPÉRATIONS OPÉRATIONNELLES avec les acteurs du rebond, de l'emploi et de la formation

PROJETER

CE QUI NE SE
MESURE PAS
UNIQUEMENT
EN CHIFFRES

04



► Ce qui change pour les entrepreneurs

L'impact de l'action de Second Souffle dépasse largement les indicateurs quantitatifs. Si les chiffres permettent d'objectiver l'activité, ils ne suffisent pas à traduire ce que vivent réellement les entrepreneurs accompagnés. L'impact se joue aussi dans des dimensions plus invisibles, mais déterminantes pour la suite des parcours.

Retrouver de la confiance, sortir de l'isolement, apaiser une charge mentale devenue écrasante, renouer le dialogue avec ses proches ou ses partenaires : ces évolutions, difficiles à mesurer, constituent pourtant le socle d'un rebond durable.

« Le plus important, ce n'est pas ce que j'ai fait après. C'est ce que j'ai retrouvé en moi. »

Entrepreneur accompagné

L'accompagnement permet également d'éviter des conséquences sociales et personnelles plus lourdes. En sécurisant les parcours, Second Souffle contribue à préserver l'équilibre familial, la santé mentale et l'ancrage territorial des entrepreneurs.

« Quand un entrepreneur va mieux, c'est souvent tout son entourage qui respire. »

Bénévole Second Souffle

Cet impact diffus s'inscrit dans la durée. Il ne s'arrête pas à la fin de l'accompagnement, mais se prolonge dans les choix professionnels, les trajectoires de vie et la capacité à envisager l'avenir avec plus de sérénité et de stabilité.

PREUVES  L'IMPACT RÉEL

Ce qui est évité compte autant que ce qui est mesuré

► Effets humains, sociaux et territoriaux

L'action de Second Souffle produit un impact réel qui dépasse l'accompagnement individuel des entrepreneurs en difficulté.

► Prévenir la précarité entrepreneuriale

En intervenant en amont, l'association contribue à éviter les ruptures professionnelles et sociales, et à limiter les situations de fragilité durable pour les entrepreneurs et leurs proches.

► Rompre l'isolement et préserver la santé

L'accompagnement pair-à-pair permet de sortir de l'isolement, de réduire le stress et de préserver la santé mentale et sociale des dirigeants accompagnés.

► Maintenir l'activité économique

En aidant les entrepreneurs à se repositionner, à rebondir ou à arrêter dans des conditions sécurisées, Second Souffle participe au maintien de l'activité économique et à la préservation des emplois sur les territoires.

► Faire évoluer le regard sur l'échec entrepreneurial

Par ses actions de sensibilisation et ses prises de parole,

l'association contribue à changer les mentalités, en reconnaissant la difficulté et l'échec comme des étapes possibles d'un parcours entrepreneurial.

Un impact qui se mesure autant dans les parcours humains que dans la solidité du tissu économique et social.

► Des réponses concrètes adaptées aux réalités du terrain

Au-delà de l'écoute et de la bienveillance, les entrepreneurs accompagnés viennent également chercher des **réponses concrètes à des problématiques très opérationnelles**, souvent insuffisamment traitées par leurs conseils habituels. Chez Second Souffle, la confiance instaurée permet un **diagnostic à 360°** de la situation (économique, juridique, organisationnelle et personnelle). À partir de cette photographie lucide, une **feuille de route graduée** est co-construite : priorisation des urgences, clarification des décisions, mobilisation d'**outils adaptés** (trésorerie prévisionnelle, business plan, structuration CRM, conformité juridique, etc.).

Notre accompagnement conjugue ainsi **humanité et pragmatisme**, en proposant du sur-mesure qui complète les standards existants et redonne au dirigeant une **capacité d'action concrète et structurée**.



PROJETER APPEL À CONTINUER ENSEMBLE



20

Poursuivre l'action de Second Souffle suppose un engagement collectif inscrit dans le temps

L'action de Second Souffle repose sur un engagement collectif. Entrepreneurs, bénévoles, partenaires et institutions jouent chacun un rôle essentiel dans la capacité de l'association à remplir sa mission. Face aux défis à venir, cette mobilisation demeure plus que jamais nécessaire. Poursuivre cette action implique de renforcer les coopérations, de soutenir le réseau et d'encourager de nouveaux

engagements. Chaque contribution, quelle que soit sa forme, participe à préserver des parcours entrepreneuriaux et à soutenir durablement l'économie des territoires.

« S'engager, c'est offrir à d'autres ce que l'on aurait aimé trouver au bon moment. »

Bénévole, pair entrepreneur

Second Souffle invite l'ensemble de ses parties prenantes à continuer d'agir ensemble, avec la même exigence, la même bienveillance et la même conviction : aucun entrepreneur en difficulté ne doit rester seul face à l'épreuve.

PREUVES



APPEL À CONTINUER ENSEMBLE

Aucun entrepreneur ne doit rester seul face à la difficulté

Le coût d'un accompagnement = un investissement à fort impact

Soutenir Second Souffle, c'est être aux côtés d'une association particulièrement vertueuse, capable de transformer chaque euro reçu et chaque heure de bénévolat en impact réel.

200 € versés = 1 entrepreneur accompagné

Accompagner un entrepreneur vers le rebond représente une valeur réelle de près de **1 800 € par bénéficiaire**. Cet accompagnement repose sur l'engagement de bénévoles expérimentés, mobilisés en moyenne **36 heures par parcours**, sur une durée d'environ 8 mois. Grâce à un modèle fondé sur le bénévolat et une structure volontairement légère, le **coût réel pour l'association s'élève à environ 200 € par entrepreneur accompagné**, correspondant essentiellement aux frais de fonctionnement.

Chaque euro engagé agit ainsi comme un levier puissant : pour **1 € investi, ce sont près de 9 € de valeur créée** au bénéfice des entrepreneurs en difficulté.

Avec des **coûts de fonctionnement particulièrement maîtrisés pour une association intervenant à l'échelle nationale**, Second Souffle démontre qu'efficacité, solidarité et rigueur peuvent aller de pair.

Soutenir Second Souffle, c'est transformer un don en accompagnements concrets, humains et durables et contribuer activement au rebond entrepreneurial.

Actions à poursuivre et renforcer ensemble

- **S'engager comme bénévole** pour accompagner les entrepreneurs au plus près des territoires
- **Soutenir financièrement l'association** afin de garantir la gratuité et la continuité des accompagnements
- **Relayer et valoriser les actions de prévention** auprès des entrepreneurs et des écosystèmes locaux
- **Coopérer avec Second Souffle** pour renforcer les parcours de rebond et éviter les situations de rupture

SOUTENIR SECOND SOUFFLE, C'EST UN IMPACT MESURABLE

200 € = 1 ENTREPRENEUR ACCOMPAGNÉ

- **1 800 €** : valeur réelle moyenne d'un accompagnement
- **36 heures** de bénévolat mobilisées par parcours
- **8 mois** d'accompagnement personnalisé
- **1 € investi = 9 € de valeur créée**

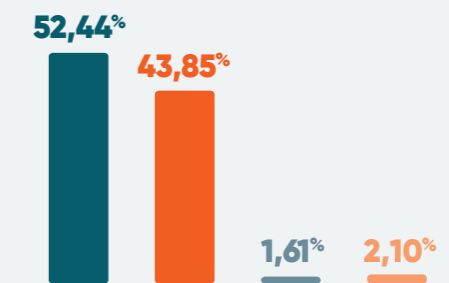
Concrètement:

- **5 000 €** permettent d'accompagner **25 entrepreneurs**
- **10 000 €** permettent d'accompagner **50 entrepreneurs**

CHIFFRES 2025

Ressources et modèle économique de l'association

Ressources



■ Ressources provenant du mécénat d'entreprises

■ Ressources provenant de partenariats et subventions publiques

■ Ressources provenant des cotisations statutaires des bénévoles (200 bénévoles certifiés avec une adhésion à 20 Euros)

■ Ressources provenant de cotisations volontaires ou libres

PROJETER

REGARD VERS 2030



MERCI À NOS PARTENAIRES EN 2025

Travailler ensemble au cœur de l'écosystème entrepreneurial

Financement



Opérationnel



Institutionnels



Vision, priorités, ambitions

Face à un environnement entrepreneurial toujours plus complexe et incertain, Second Souffle souhaite poursuivre et renforcer son action auprès des entrepreneurs en difficulté, en restant fidèle à son ADN : agir tôt, accompagner humainement et favoriser des décisions responsables. À l'horizon 2030, l'ambition de l'association est claire : encore mieux prévenir, mieux accompagner et toucher plus largement, sans jamais compromettre la qualité de l'accompagnement proposé.

Trois priorités guideront les actions des prochaines années :

Renforcer la prévention en amont

Développer les actions de sensibilisation, les outils pédagogiques et les prises de parole afin d'inciter les entrepreneurs à demander de l'aide dès les premiers signaux de fragilité.

Structurer et consolider l'accompagnement

Poursuivre la professionnalisation du réseau de bénévoles,

renforcer la coordination nationale et garantir un accompagnement de qualité, accessible et gratuit sur l'ensemble des territoires.

Déployer l'action de Second Souffle au cœur des écosystèmes

S'inscrire durablement dans les dynamiques territoriales et nationales, aux côtés des partenaires institutionnels, économiques et associatifs, pour rendre l'accompagnement plus lisible, plus coordonné et plus efficace.

« Prévenir plus tôt et accompagner mieux, c'est donner aux entrepreneurs une chance de décider avant qu'il ne soit trop tard. »
Bénévole Second Souffle

Ces orientations traduisent une volonté constante : faire de la prévention et du rebond des leviers durables, au service des entrepreneurs, des territoires et du tissu économique.

PREUVES

PROJECTION STRATÉGIQUE

45%

DE BÉNÉFICIAIRES
QUI REBONDISSENT
AVEC LEUR ENTREPRISE

100

ANTENNES
(une par département)

300 À 400

BÉNÉVOLES



secondsouffle.org

Association Second Souffle

2, rue Hoche – 36110 LEVROUX

Association loi de 1901 reconnue d'intérêt général en 2016 par le ministère de l'Économie et de des Finances

