



EXCELENTIA FORMATION

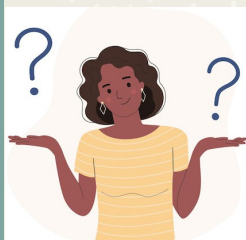
*Une porte ouverte sur votre avenir ...*

# La Formation Pro, un levier de croissance

**Stimulez la compétitivité et l'innovation de votre entreprise**



## Qui suis-je



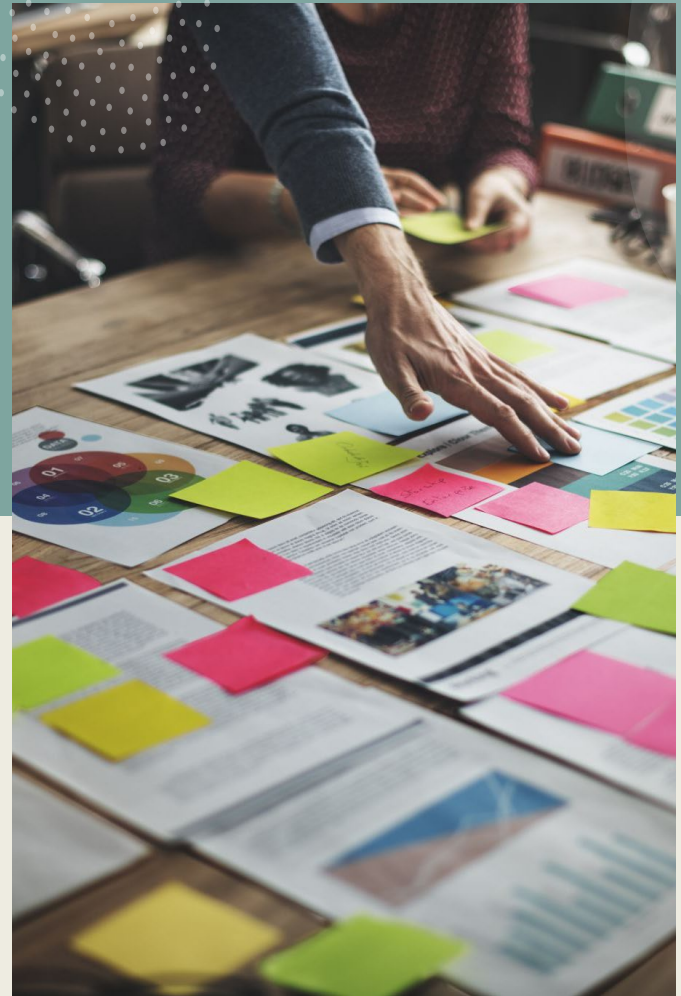
Je suis Essi Ayivor, Dirigeante  
d'Excellentia formation

Je suis passionnée par  
l'entrepreneuriat, la transmission et le  
développement des compétences.

Depuis avril 2008, j'ai fondé et dirige avec  
passion Excellentia Formation, une entreprise  
qui accompagne les personnes dans le  
développement de leurs compétences.

# Pourquoi sommes-nous ici aujourd'hui ?

- Découvrir comment la formation professionnelle peut transformer votre entreprise
- Comprendre les dispositifs de financement disponibles
- Élaborer une stratégie gagnante pour intégrer la formation dans votre plan de croissance



# Pourquoi la formation est-elle cruciale ?



Renforcer les compétences et l'expertise : Une équipe qualifiée, gage de qualité



Stimuler la motivation et l'engagement : Impact positif sur la productivité



S'adapter au marché : Compétitivité et innovation face à la concurrence

# Ce que la formation apporte à votre entreprise



- Productivité accrue :  
Employés plus efficaces



- Innovation renforcée :  
Compétences adaptées  
aux nouvelles technologies



- Fidélisation des talents :  
Réduction du turnover



- Culture d'excellence :  
Maintien d'une  
performance durable



- Augmentation du Chiffre  
d'Affaires

# Comment financer vos formations ?

CPF (Compte Personnel de Formation)

Plan de développement des compétences

Congé de Transition Professionnelle (ancien CIF)

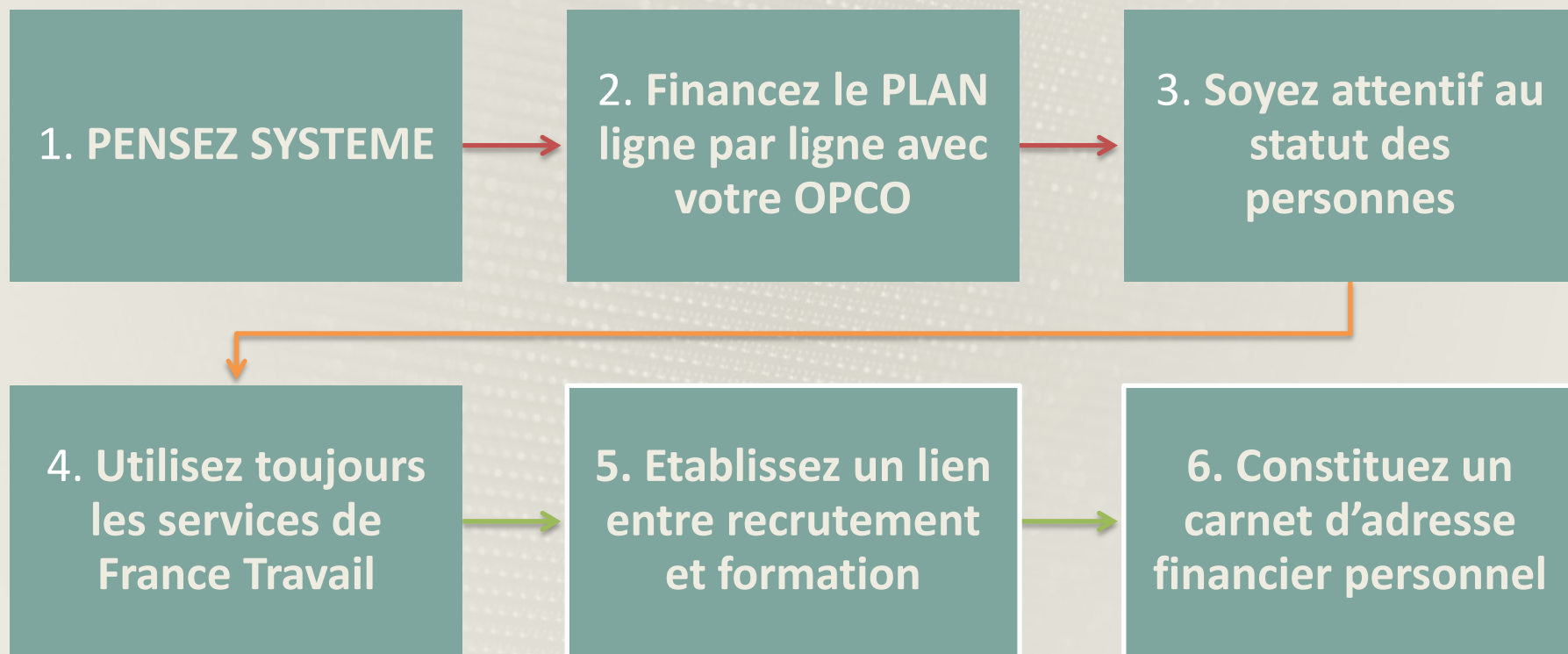
Subventions spécifiques (régionales, nationales, européennes)

La reconversion ou promotion par alternance (Pro-A)

Travailleurs indépendants  
Contribution à la Formation Professionnelle (CPF) : auprès du Fonds d'Assurance Formation (FAF) dont dépend la nature de leur activité.

FNE-Formation  
En cas de sous-activité prolongée, voire d'arrêt total de l'activité.

# Optimisez les dispositifs pour votre entreprise



# LES VOIES D'ACCÈS À LA FORMATION

## Les bonnes questions pour comprendre la différence entre les dispositifs

Quelles conditions d'accès spécifiques à chaque dispositif ?



À chaque dispositif son statut juridique spécifique !



Qui finance ce dispositif ?

Quelles formations éligibles pour ce dispositif ?



Actif Salaré ou non-salaré

Qui a la clef de chaque voie d'accès à la formation ?



A chaque dispositif sa finalité !



Qui finance ce dispositif ?

Quelles formations éligibles pour ce dispositif ?



A chaque dispositif ses interlocuteurs !



Qui finance ce dispositif ?

Quelles formations éligibles pour ce dispositif ?



Quelles incidences sur les conditions de départ en formation ?



A chaque dispositif sa mise en œuvre !

















Qui finance ce dispositif ?

Quelles formations éligibles pour ce dispositif ?





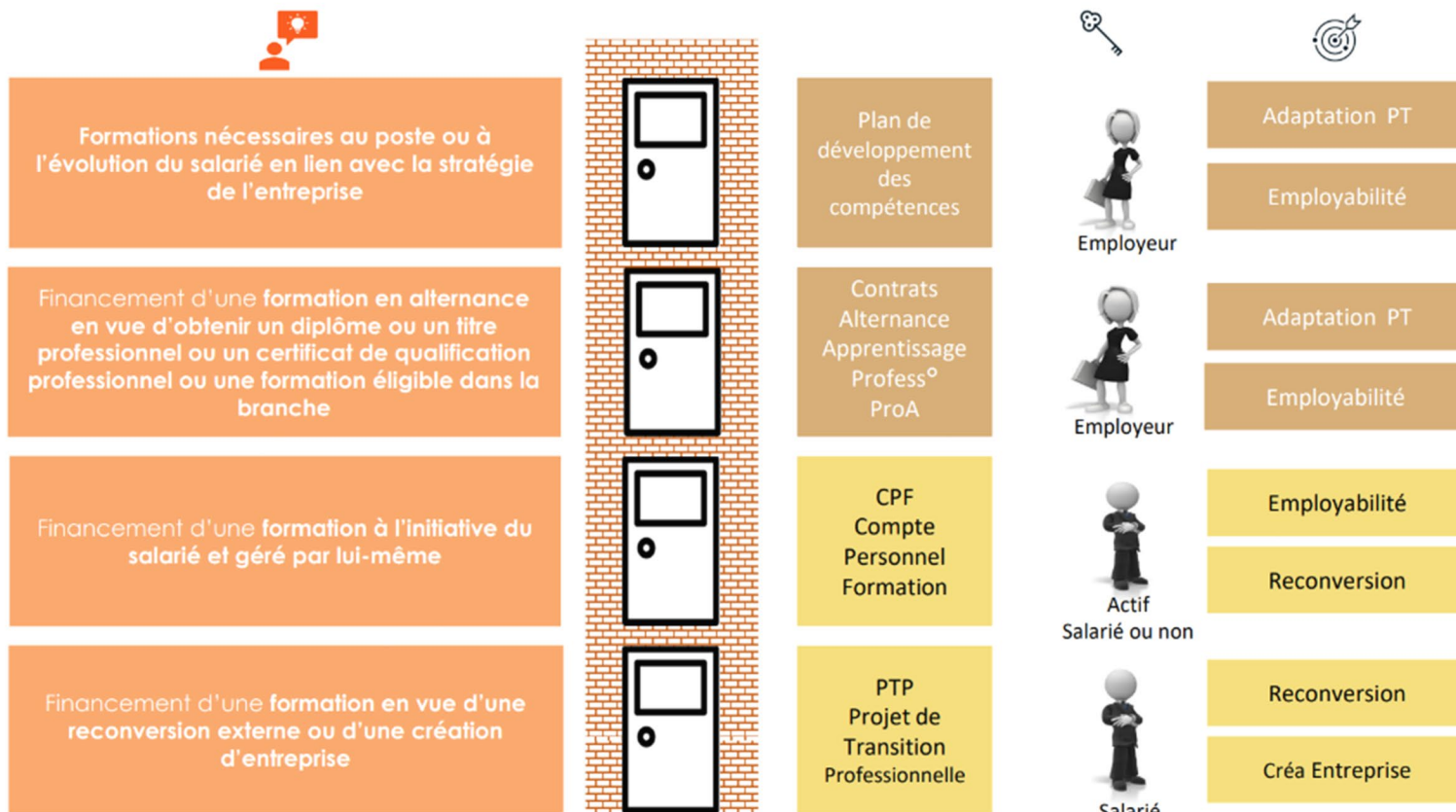
# Synthèse des dispositifs d'accès et de financement de la formation

	Plan de développement des compétences	 Employeur	 Adaptation PT Employabilité	Toute action de formation = parcours pédagogique permettant d'atteindre un objectif professionnel	 Employeur + OPCO si - 50 salariés	 Décision unilatérale Employeur	 Accord du salarié si formation hors temps de travail (30 h./an)
	FNE Formation Si Activité Partielle Droit commun ou LD ou en Difficulté ou en Mutation	 Employeur	Reconversion Certification Covid reprise Mutation stratégique	Tout parcours de formation sauf : <ul style="list-style-type: none"> <li>• Alternance (professionnalisation et apprentissage)</li> <li>• Hygiène et Sécurité obligatoires</li> <li>• &amp; Adaptation PT</li> </ul>	FNE-Formation via OPCO	Convention Entreprise /OPCO	Accord du salarié si formation hors temps de travail
	Contrats Alternance Apprentissage Profess <sup>o</sup> ProA	 Employeur	Adaptation PT Employabilité	Diplôme ou Titre Pro. > Apprentissage Certifiant > Professionnalisation Liste Branche > ProA	OPCO + Employeur	Demande de prise en charge OPCO	Convention avec OF / CFA
	CPF Compte Personnel Formation	 Actif Salarié ou non	Employabilité Reconversion	VAE / BdC / Permis ... Formations certifiantes RNCP Blocs de Compétences Certificats et habilitations du répertoire spécifique	CDC via CPF + Bénéficiaire + si OK Employeur ou Pôle Emploi	Salarié Demande abondement à l'employeur possible	Demandeur d'emploi Demande abondement à Pôle Emploi possible
	PTP Projet de Transition Professionnelle	 Actif Salarié ou non	Reconversion Créa Entreprise	Formations certifiantes RNCP Blocs de Compétences Certificats et habilitations du répertoire spécifique	Transitions Pro [CPIR] + Bénéficiaire + si OK	Autorisation d'absence de l'Employeur [1 report	Dossier soumis à Transitions Pro / CPIR

# les dispositifs de formation continue

## Savoir orienter le salarié selon son besoin

### Savoir orienter le salarié selon son besoin



# Élaborer une stratégie de formation efficace

1. Identifier les besoins actuels et futurs



2. Prioriser les compétences clés pour votre secteur



3. Intégrer la formation au plan stratégique global



4. Mesurer les résultats et ajuster les actions

Vos  
questions,  
nos réponses



# Merci pour votre participation !

## Points clés à retenir :

- La formation professionnelle peut transformer votre entreprise
- Il existe plusieurs dispositifs de financement à votre disposition
- Élaborer une stratégie pour intégrer la formation dans votre plan de croissance

## Contact pour plus d'informations ou un rendez-vous personnalisé :

Tel : 0561401212

Mail : [contact@excellentia-formation.fr](mailto:contact@excellentia-formation.fr)

Site : <https://excellentia-formation.fr/formations/>



EXCELLENTIA FORMATION

*Une porte ouverte sur votre avenir ...*

